

SONY

Series BRAVIA X90L

Sony BRAVIA XR | Full Array LED | 4K HDR | Google TV | PACK ECO | BRAVIA CORE | Perfect for PlayStation 5

Image lumineuse et fluide avec un son exceptionnel

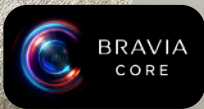
Le Bravia X90L est un téléviseur familiale idéal pour regarder des événements sportifs ou se faire des soirées film. L'association du Full Array LED au processeur BRAVIA XR vous permet de bénéficier d'une qualité d'image réaliste, détaillée et fluide ainsi que d'un son enveloppant. De plus, vous ne serez jamais à cours de divertissements avec Google TV, Bravia Core et Crunchyroll intégrés. C'est aussi un compagnon idéal à la PlayStation 5 avec son label Perfect for PlayStation 5.

248 cm (98")

Existe aussi en 55", 65", 75" et 85"

BRAVIA XR Full Array LED

Google TV

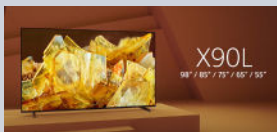


crunchyroll

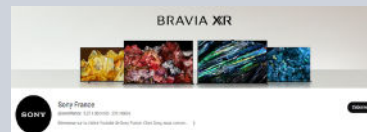
Perfect for PlayStation®5

VIDEOS DE PRESENTATION

Apprenez-en plus sur le X90L



Apprenez-en plus sur la gamme BRAVIA



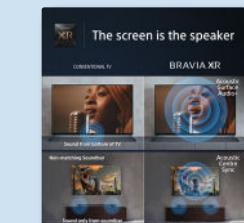
SES 3 ARGUMENTS PRINCIPAUX



Full Array LED

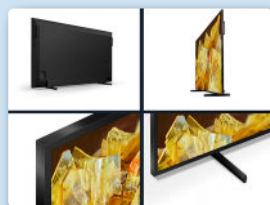
Image lumineuse et aux détails réalistes

- **Full Array LED** : Un niveau de luminosité et contraste dans chaque scène qui rend tout si réel. Même si vous regardez la scène en plein jour.
- **Cognitive Processor XR™**: Une qualité d'image au plus proche de la réalité grâce à ce processeur qui comprend comment les humains voient et entendent.
- **X-Motion Clarity et écran 100Hz** : L'action rapide à l'écran est affichée de manière fluide, claire et nette.



Son immersif et association parfaite avec une barre de son Sony

- **Acoustic Multi Audio** : rend le son immersif en créant l'impression qu'il suit l'action affichée à l'écran.
- **Acoustic Center Sync** : le système audio de votre TV devenant la voie centrale de votre barre de son Sony compatible.

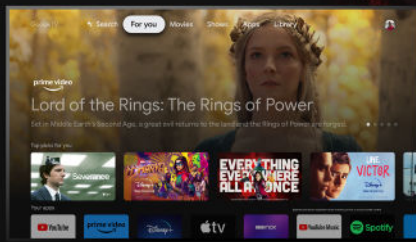


Design minimaliste et pied multiposition

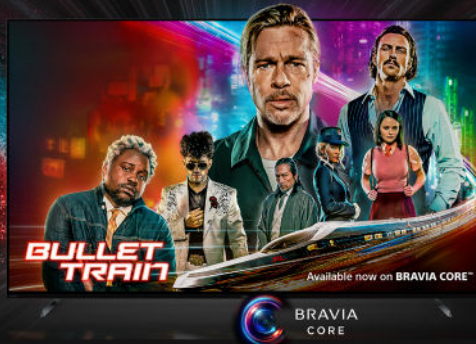
Son **design** fin premium avec un cadre en métal, s'harmonise avec votre environnement.

SONY

Visuels non contractuels. Les caractéristiques sont soumises à titre indicatif et peuvent être modifiées sans préavis. Les marques commerciales sont la propriété de leurs détenteurs respectifs.



Google TV



Perfect for PlayStation®5

	Vous aimez	Les points forts du produit	Le plus Sony
	Regarder des films et êtes très exigeant sur la qualité	Vous avez accès à plus de 700 000 films et séries disponibles sur vos services de streaming favoris grâce à Google TV. Tout est organisé en thèmes et genres en fonction de vos goûts personnels. Vous pouvez même économiser jusqu'à 32 % d'énergie en plus avec notre téléviseur ! Notre nouveau Centre de Contrôle ECO regroupe des paramètres éco en un seul endroit intuitif et convivial, afin que vous puissiez économiser de l'énergie simplement.*	Ok Google works with alexa NETFLIX Disney+ my CANAL apple tv
	Regarder des films et êtes très exigeant sur la qualité	Des centaines de films vous attendent sur l'application BRAVIA CORE ! Exclusivement pour les propriétaires de téléviseurs BRAVIA , vous aurez accès à la bibliothèque Sony Pictures Entertainment remplie des derniers blockbusters et classiques. Découvrez ou redécouvrez ces films en Pure Stream (la plus haute qualité de streaming), profitez de la plus grande collection disponible de films IMAX Enhanced et avec Studio Access accédez aux coulisses.	BRAVIA CORE 10 Films 24 Mois INCLUS
	Jouer à des jeux En étant au top de vos performances	Ce téléviseur est conçu pour une expérience de jeu optimum avec ses ports HDMI 2.1 (4K120/VRR/ALLM) . Il dispose du label Perfect for PS5 et bénéficie de fonctions exclusives pour une qualité d'image et de jeu uniques. Optimisez vos performances avec un menu jeu dédié : réduction du flou de mouvement, un égaliseur noir, un réticule et une taille d'écran personnalisée	Perfect for PlayStation®5

CARACTÉRISTIQUES TECHNIQUES

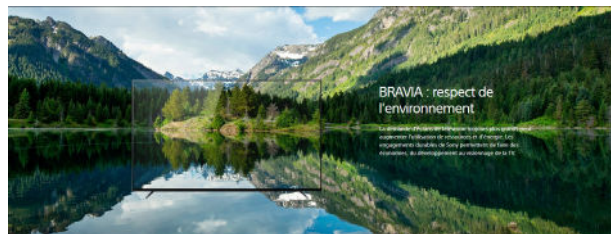
IMAGE	AUDIO	CONNECTIQUES
Diagonale écran : 98" (248 cm)	Syst. Audio : Acoustic Multi Audio	HDMI, HDMI 2.1, Sortie audio optique, Entrée audio/vidéo analogique
Résolution : 4K (3840 x 2160)	Puissance Audio : 10W + 10W + 10W + 10W	USB 1, USB 2, Bluetooth, Réseau (LAN), Antenne TV, Satellite
Technologie d'écran : LED	Acoustic center Sync (Synchronisation Son TV et Barre de son) : Oui - Le système audio du TV devient le haut parleur central de la barre de son	Port PC/MCIA, Wi-Fi
Type de rétroéclairage : Full Array Led / Intensité Variable	Dolby ATMOS / Dolby Audio / DTS Digital surround : Oui	
Processeur d'image : Cognitive Processor XR™	Modes de son : 6	
High Dynamic Range (HDR) : HDR-10, HLG, Dolby vision	Calibration Audio automatique : Oui	
Amélioration du contraste : Amélioration Dynamique		
Dalle native (Fluidité image) : 100/120 Hz		
Amélioration fluidité : XR-Motion Clarity		
Couleurs et Calibration : TRILUMINOS PRO		
Modes d'image : 11		
DESIGN	ACCESSOIRES	LOGISTIQUE
Type de cadre : Fin en métal / Ecran intégré	Télécommande : RMF-TX810U (Simplifiée)	Dimension avec pieds (LxHxP) - Standard : Environ 219.9 x 130.5 x 46.5 cm
Coloris cadre / Pied : Noir Argent	Compatibilité Bravia Cam : CMU-BC1 (Option)	Dimension avec pieds (LxHxP) - Barre de son : -
Gestion des câbles : Non	Accroche murale (VESA) : SU-WL450 - 40 x 40 cm (Option)	Dimension sans pieds (LxHxP) : Environ 219.9 x 125.5 x 8.5 cm
Pieds multi position : Non	Compatible accroche murale ultra fine orientable : -	Dimension emballage (LxHxP) : Environ 233.4 x 139.6 x 28.5 cm
		Poids brut : Environ 91 kg
		Poids avec pieds / sans pieds : Environ 68,9 kg / 67,2 kg
		Code EAN : 45-48736-15076-8
		Origine : Slovaquie
FONCTIONS / SMART TV	RECEPTION	
Compatibilités principales : Google TV, Ok Google, Amazon Alexa, Apple HomeKit, Google Play	Tuner (DVB-C, DVB-T/T2, DVB-S/S2) : Oui	
Micro intégré : TV	Nombre de Tuner TNT : 2 Numériques / 1 Analogique	
Partage d'écrans : Apple AirPlay, Chromecast with Google TV	Nombre de Tuner Satellite : 2	
Perfect for PlayStation 5 : Oui - HDR et Mode Image Auto	Port CI+ / compatible FRANSAT : Oui / Oui	
HDMI 2.1/ 4K120/ eARC/ VRR/ ALLM : Oui / Oui / Oui / Oui / Oui		
Bravia Core : 10 Films et 24 Mois de Streaming		
Wifi / Bluetooth intégré : Oui (v 802.11a/b/g/n/ac) / Oui (v4.2)		
Enregistrement via USB et Time Shifting : Oui		
Contrôle parental : Oui		
Mémoire interne (extensible via USB) : 32 Go		
Modes malentendants, malvoyants : Oui		
	CARACTÉRISTIQUES ECO	
	Capteur de luminosité : Oui	
	Classement Eco : E	
	Consommation en marche (mode standard)** / en veille : 526 W / 0,5W	
	Consommation annuelle SDR : 154 kWh / 1000 h	
	Mise en veille automatique/ Horloge : Oui / Oui	
	Centre de contrôle ECO : Oui	
	SORPLAS : Oui	
	Alimentation : AC 220 V	

Dimension	Écran (LxH) - TV + PIED (LxHxP)	Écran (LxH) - TV sans pied (LxH)
98"	220-0x125-5cm / 230-0x130-5x46-5cm	180-0x108-5cm
85"	190-0x112-5x48-5cm	150-0x112-5x48-5cm
75"	166-8x95-5cm / 166-8x96-2x95-5cm	136-8x85-5cm
65"	144-8x83-5cm / 144-8x85-5x84-5cm	112-5x70-7cm
55"	122-5x70-7cm / 122-5x73-8x34-5cm	



Télécommande simplifiée & élégante noire

Apprenez-en plus



SONY

Visuels non contractuels. Les caractéristiques sont soumises à titre indicatif et peuvent être modifiées sans préavis. Les marques commerciales sont la propriété de leurs détenteurs respectifs. * Réglage par défaut par rapport au réglage le plus économe en énergie à l'aide du Centre de Contrôle ECO. Différence de consommation mesurée par 85X95L, le pourcentage peut différer selon le modèle. ** conformément à la réglementation européenne UE 2019/2013.