

SONY

Series BRAVIA X90L

Sony BRAVIA XR | Full Array LED | 4K HDR | Google TV | PACK ECO | BRAVIA CORE | Perfect for PlayStation 5



BRAVIA XR Full Array LED

Google TV



crunchyroll



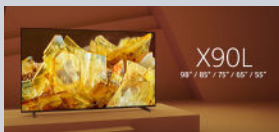
Perfect for PlayStation®5

189 cm (75")

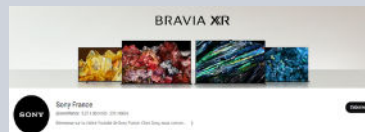
Existe aussi en 55", 65", 85" et 98"

VIDEOS DE PRESENTATION

Apprenez-en plus sur le X90L



Apprenez-en plus sur la gamme BRAVIA



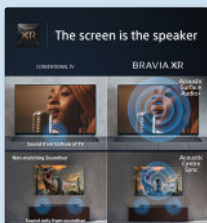
SES 3 ARGUMENTS PRINCIPAUX



Full Array LED

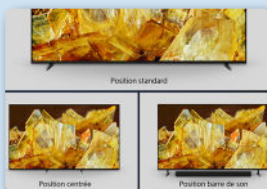
Image lumineuse et aux détails réalistes

- **Full Array LED** : Un niveau de luminosité et contraste dans chaque scène qui rend tout si réel. Même si vous regardez la scène en plein jour.
- **Cognitive Processor XR™**: Une qualité d'image au plus proche de la réalité grâce à ce processeur qui comprend comment les humains voient et entendent.
- **X-Motion Clarity et écran 100Hz** : L'action rapide à l'écran est affichée de manière fluide, claire et nette.



Son immersif et association parfaite avec une barre de son Sony

- **Acoustic Multi Audio** : rend le son immersif en créant l'impression qu'il suit l'action affichée à l'écran.
- **Acoustic Center Sync** : le système audio de votre TV devenant la voie centrale de votre barre de son Sony compatible.



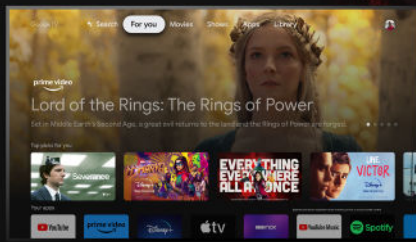
Design minimaliste et pied multiposition

Son **design** fin premium avec un cadre en métal, s'harmonise avec votre environnement.

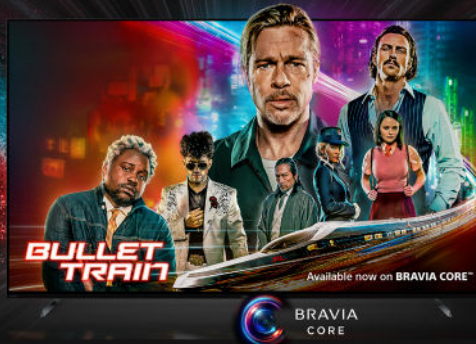
Ses **pieds trois positions** lui permettent de s'adapter au mieux à votre intérieur avec au choix, une position ras de meuble, pieds centrés ou surélevé pour glisser une barre de son sous le TV.

SONY

Visuels non contractuels. Les caractéristiques sont soumises à titre indicatif et peuvent être modifiées sans préavis. Les marques commerciales sont la propriété de leurs détenteurs respectifs.



Google TV



Perfect for PlayStation®5

	Vous aimez	Les points forts du produit	Le plus Sony
	Regarder des films et êtes très exigeant sur la qualité	Vous avez accès à plus de 700 000 films et séries disponibles sur vos services de streaming favoris grâce à Google TV. Tout est organisé en thèmes et genres en fonction de vos goûts personnels. Vous pouvez même économiser jusqu'à 32 % d'énergie en plus avec notre téléviseur ! Notre nouveau Centre de Contrôle ECO regroupe des paramètres éco en un seul endroit intuitif et convivial, afin que vous puissiez économiser de l'énergie simplement.*	Ok Google works with alexa NETFLIX Disney+ apple tv my CANAL
	Regarder des films et êtes très exigeant sur la qualité	Des centaines de films vous attendent sur l'application BRAVIA CORE ! Exclusivement pour les propriétaires de téléviseurs BRAVIA , vous aurez accès à la bibliothèque Sony Pictures Entertainment remplie des derniers blockbusters et classiques. Découvrez ou redécouvrez ces films en Pure Stream (la plus haute qualité de streaming), profitez de la plus grande collection disponible de films IMAX Enhanced et avec Studio Access accédez aux coulisses.	BRAVIA CORE 10 Films 24 Mois Streaming INCLUS
	Jouer à des jeux En étant au top de vos performances	Ce téléviseur est conçu pour une expérience de jeu optimum avec ses ports HDMI 2.1 (4K120/VRR/ALLM) . Il dispose du label Perfect for PS5 et bénéficie de fonctions avancées pour une qualité d'image et de jeu uniques. Optimisez vos performances avec un menu jeu dédié : réduction du flou de mouvement, un égaliseur noir, un réticule et une taille d'écran personnalisée	Perfect for PlayStation®5

CARACTÉRISTIQUES TECHNIQUES

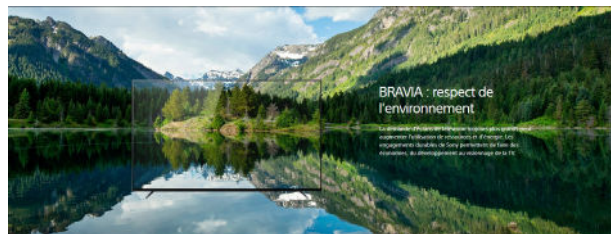
IMAGE	AUDIO	CONNECTIQUES
Diagonale écran : 75" (189 cm)	Syst. Audio : Acoustic Multi Audio	HDMI, HDMI 2.1, Sortie audio optique, Entrée audio/vidéo analogique
Résolution : 4K (3840 x 2160)	Puissance Audio : 10W + 10W + 5W + 5W	USB 1, USB 2, Bluetooth, Réseau (LAN), Antenne TV, Satellite
Technologie d'écran : LED	Acoustic center Sync (Synchronisation Son TV et Barre de son) : Oui - Le système audio du TV devient le haut parleur central de la barre de son	Port PC/MCIA, Wi-Fi
Type de rétroéclairage : Full Array Led / Intensité Variable	Dolby ATMOS / Dolby Audio / DTS Digital surround : Oui	
Processeur d'image : Cognitive Processor XR™	Modes de son : 6	
High Dynamic Range (HDR) : HDR-10, HLG, Dolby vision	Calibration Audio automatique : Oui	
Amélioration du contraste : Amélioration Dynamique		
Dalle native (Fluidité image) : 100/120 Hz		
Amélioration fluidité : XR-Motion Clarity		
Couleurs et Calibration : TRILUMINOS PRO		
Modes d'image : 11		
DESIGN	ACCESSOIRES	LOGISTIQUE
Type de cadre : Fin en métal / Ecran intégré	Télécommande : RMF-TX810U (Simplifiée)	Dimension avec pieds (LxHxP) - Standard : Environ 166.8 x 99.2 x 39.5 cm
Coloris cadre / Pied : Noir Argent	Compatibilité Bravia Cam : CMU-BC1 (Option)	Dimension avec pieds (LxHxP) - Barre de son : Environ 166.8 x 103.2 x 39.5 cm
Gestion des câbles : Non	Accroche murale (VESA) : SU-WL450 - 30 x 30 cm (Option)	Dimension sans pieds (LxHxP) : Environ 166.8 x 95.9 x 5.9 cm
Pieds multi position : 3 positions	Compatible accroche murale ultra fine orientable : SU-WL850	Dimension emballage (LxHxP) : Environ 181.0 x 110.7 x 18.0 cm
		Poids brut : Environ 47 kg
		Poids avec pieds / sans pieds : Environ 36,6 kg / 35,4 kg
		Code EAN : 45-48736-15080-5
		Origine : Slovaquie
FONCTIONS / SMART TV	RECEPTION	
Compatibilités principales : Google TV, Ok Google, Amazon Alexa, Apple HomeKit, Google Play	Tuner (DVB-C, DVB-T/T2, DVB-S/S2) : Oui	
Micro intégré : TV	Nombre de Tuner TNT : 2 Numériques / 1 Analogique	
Partage d'écrans : Apple Air Play, Chromecast with Google TV	Nombre de Tuner Satellite : 2	
Perfect for PlayStation 5 : Oui - HDR et Mode Image Auto	Port CI+ / compatible FRANSAT : Oui / Oui	
HDMI 2.1/ 4K120/ eARC/ VRR/ ALLM : Oui / Oui / Oui / Oui / Oui		
Bravia Core : 10 Films et 24 Mois de Streaming		
Wifi / Bluetooth intégré : Oui (v 802.11a/b/g/n/ac) / Oui (v4.2)		
Enregistrement via USB et Time Shifting : Oui		
Contrôle parental : Oui		
Mémoire interne (extensible via USB) : 32 Go		
Modes malentendants, malvoyants : Oui		
	CARACTÉRISTIQUES ECO	
	Capteur de luminosité : Oui	
	Classement Eco : E	
	Consommation en marche (mode standard)** / en veille : 303 W / 0,5W	
	Consommation annuelle SDR : 105 kWh / 1000 h	
	Mise en veille automatique/ Horloge : Oui / Oui	
	Centre de contrôle ECO : Oui	
	SORPLAS : Oui	
	Alimentation : AC 220 V	

Dimension	Écran (LxHxP) TV + Pied (LxHxP)	Écran (LxHxP) TV + Pied (LxHxP)	Écran (LxHxP) TV + Pied (LxHxP)	Écran (LxHxP) TV + Pied (LxHxP)
98"	220.0x125.5cm	230.0x130.0x46.0cm		
85"	180.0x108.0cm	190.0x112.0x48.0cm		
75"	166.8x95.9cm	166.8x95.9x5.9cm	166.8x95.9x5.9cm	166.8x95.9x5.9cm
65"	144.8x83.5cm	144.8x83.5x5.9cm	144.8x83.5x5.9cm	144.8x83.5x5.9cm
55"	122.5x70.7cm	122.5x70.7x5.9cm	122.5x70.7x5.9cm	122.5x70.7x5.9cm



Télécommande simplifiée & élégante noire

Apprenez-en plus



SONY

Visuels non contractuels. Les caractéristiques sont soumises à titre indicatif et peuvent être modifiées sans préavis. Les marques commerciales sont la propriété de leurs détenteurs respectifs. * Réglage par défaut par rapport au réglage le plus économe en énergie à l'aide du Centre de Contrôle ECO. Différence de consommation mesurée par 85X95L, le pourcentage peut différer selon le modèle. ** conformément à la réglementation européenne UE 2019/2013.