

## SA-RS5

Enceintes satellites arrière x2 sans fil avec batterie intégrée

*Repoussez les limites du son surround.*



**Une expérience sonore  
ultra immersive, avec  
une spatialisation et un  
réalisme exceptionnels.**



**180W**

Couleur disponible : noir

**1**

### Amplifiez votre expérience immersive

Allez plus loin dans l'immersion avec les enceintes satellites arrière SA-RS5. Compatibles avec les barres de son A-Séries, les puissantes SA-RS5 et leur 2 x 90W vous immergent totalement dans vos films, musiques et jeux vidéos préférés. Dotées de haut-parleurs orientés vers le haut et de woofers à large directivité, elles vous permettent de profiter du Dolby Atmos/DTSX avec une spatialisation époustouflante. La technologie 360 Spatial Sound Mapping permet également de créer plusieurs enceintes fantômes dans votre pièce, grâce auxquelles vous entendez chaque son avec une intensité remarquable et êtes plongé au cœur de l'action.

**2**

### Facilité d'usage et placement flexible

Placez-les où vous le souhaitez, elles s'adaptent à la configuration de votre pièce grâce à l'autocalibration. Activez pour cela l'optimisation du champ sonore en appuyant sur le bouton OPTIMIZE (OPTIMISER) de chaque unité. Associées à une barre de son compatible, ces enceintes mesurent ainsi la distance qui les sépare du plafond au moyen de deux microphones intégrés, pour venir s'adapter intelligemment à la configuration de votre pièce. Utilisez-les sans fil grâce à leur batterie intégrée et leur 10h d'autonomie. Une recharge de 10 minutes offre jusqu'à 90 minutes d'utilisation.

**3**

### Un design unique et sophistiqué

Ces enceintes reposent sur un design omnidirectionnel, avec une forme cylindrique qui représente un bloc unique de son spatial 360. Les SA-RS5 possèdent ainsi une forme sophistiquée et arrondie, ce qui leur permet de distribuer le son plus largement et d'envelopper toute la pièce. Leur surface arrière plane est idéale pour la pose contre un mur. Composées de matériaux de qualité choisis avec soin, leurs lignes raffinées viendront parfaitement se fondre dans votre intérieur.

## Caractéristiques techniques

### Amplification

Nombre de canaux : 6 (Gauche : 3ch + Droite : 3ch)  
Puissance totale : 180W (2 x 90W)  
Type d'amplification : Digitale/S-Master

### Système audio

Enceintes satellites arrière : SA-RS5  
Bouton Power : Oui  
Bouton Link : Oui  
Bouton Optimize : Oui  
Connexion sans fil avec les barres de son A-Séries : Oui  
Type de grille : fixée  
Indicateur LED : Oui

### Dimensions et poids

Dimensions enceinte (l x h x p) : 145 x 250 x 134 mm  
Poids enceinte : 2,4 kg  
Haut-parleur frontal : 70 x 82 mm  
Haut-parleur vertical : 46 x 54 mm  
Tweeter : 14mm

### Autres

Alimentation : 100-240V - 50/60Hz  
Consommation en marche : 46W / en veille : 0,5W  
Batterie intégrée : Oui (4h de chargement, 10h d'autonomie)  
Chargement rapide : Oui (10mn pour 1h30 d'utilisation)  
Mode veille automatique : Oui



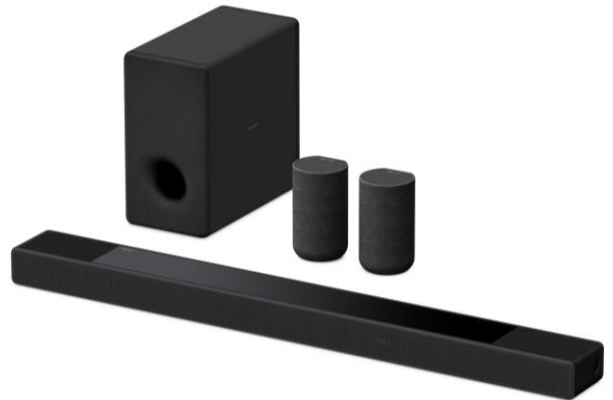
## Données logistiques

SARS5.CEL : 4548736134607  
Dimensions packaging (l x h x p) : 390 x 308 x 180 mm  
Poids packaging : 6,6 Kg  
Pays d'origine : Chine

## Plus Sony | Bénéfices

Les SA-RS5 sont des enceintes satellites arrière sans fil avec batterie intégrée de Sony, compatibles avec les barres de son A-Séries. Elles sont spécialement conçues pour augmenter la spatialisation de votre système son et pour vous immerger encore plus dans vos films, jeux vidéo et musiques préférés. Elles offrent une expérience sonore ultra enveloppante avec un réalisme exceptionnel.

- ✓ 2 x 90W de son clair et de basses puissantes
- ✓ Haut-parleurs verticaux et woofers à large directivité, pour profiter pleinement du Dolby Atmos/DTSX
- ✓ Technologie 360 Spatial Sound Mapping qui vient augmenter la spatialisation via la création d'enceintes fantômes
- ✓ Placement flexible dans la pièce grâce à l'autocalibration
- ✓ Batterie intégrée avec 10h d'autonomie
- ✓ Installées en quelques secondes et connectées sans fil à votre barre de son A-Séries
- ✓ Design unique pour une distribution du son plus large et ainsi envelopper toute la pièce



## In the box

- 1 Carte de garantie
- 1 Guide d'utilisation
- 1 Adaptateur AC

